

Une maison baignée de lumière

Texte Sylvie Ménager
Photos Meisterstück



Ils désiraient une maison moderne et lumineuse, ils l'imaginaient spacieuse et chaleureuse pour accueillir toute la famille, c'est à Hameln, petite ville historique du nord de l'Allemagne, qu'ils ont réalisé leur rêve.



Le rez-de-chaussée : un seul et même espace dans lequel le mariage du bois et des meubles design diffusent une atmosphère de sérénité.

Située à l'est, la salle de bains aux formes très épurées accueille les premiers rayons du soleil.

Au cours d'un dîner chez des amis, les propriétaires découvrent le système de construction module box. Ce concept avant-gardiste consiste à construire une maison d'architecture moderne sur mesure à partir de modules encastrables, selon le même principe que les Legos. Les modules sont fabriqués à partir d'une structure poteau-poutre – en pin ou en épicéa – dont les éléments sont assemblés par des vis. Ce système permet une grande souplesse de construction et d'aménagement intérieur. Ainsi, il

est possible d'ajouter des modules mais aussi de démonter et remonter la maison sur un autre terrain, la construction s'accompagnant d'un montage extrêmement rapide.

Les propriétaires imaginèrent, avec l'architecte, l'agencement extérieur et intérieur de la maison et décidèrent du choix des matériaux. Une fois les plans de la maison validés par les propriétaires, elle fut assemblée en atelier, sous forme de modules en poteaux-poutres de 12 m de long sur 3 m de large et 2,50 m de hauteur.

Huit semaines plus tard, les modules sont transportés jusqu'à Hameln, où la maison est montée en deux jours.

Les poteaux-poutres qui constituent l'ossature de la maison sont en pin de 25,25 cm d'épaisseur pour les poteaux et 8 x 20 cm pour les solives (poutres horizontales). Du plancher à la charpente, le bois utilisé pour la construction de la maison est traité à 18 %. Il est complètement étanche et ne nécessite aucun traitement contre les parasites. Sous le parquet, le plancher





basse consommation d'énergie est en pin massif de 8 cm d'épaisseur et s'étend sur les 165 m² de surface habitable.

« Dans cette maison, la pièce à vivre occupe en intégralité la surface du rez-de-chaussée, nous explique le propriétaire, c'est pour cette raison que nous avons choisi un système communicant dans lequel salon, salle à manger et cuisine ne forment qu'un seul espace. » En hiver, les repas sont pris dans la tour, dont l'ouverture sur le jardin crée une sensation de liberté et de sérénité.

Les lignes modernes et épurées du mobilier s'harmonisent parfaitement avec la chaleur des poutres apparentes et du parquet.

À l'étage, les quatre chambres sont cloisonnées. « Quand les enfants seront partis, nous pourrons alors réaménager l'étage à notre goût en ôtant les cloisons et le transformerons en une seule et vaste chambre. »

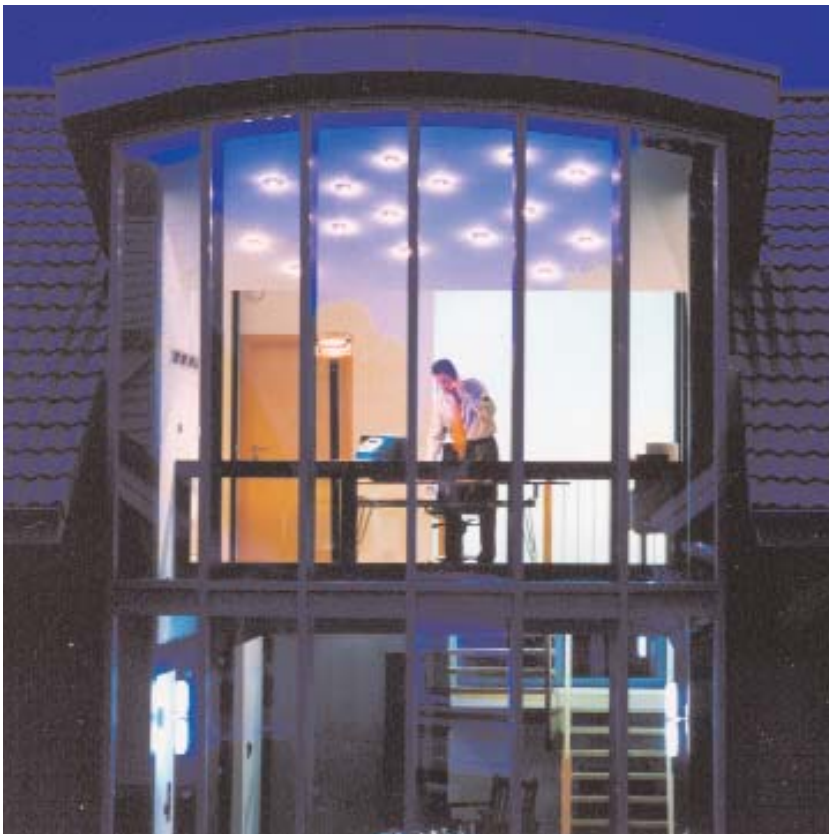
Au sud-est, la salle de bains profite des premiers rayons du soleil ; meubles design, parquet en teck, elle promet d'agréables moments de détente.

Le bureau familial aménagé dans la mezzanine au premier étage de la tour donne sur un large balcon, idéal pour marquer une petite pause. Le bureau communique directement avec la salle à manger et bénéficie d'une luminosité indispensable pour le couple.

Toute la partie sud-ouest de la maison est entourée de grandes baies vitrées. Elles captent la chaleur, diffusent une agréable luminosité dans toutes les pièces et offrent une vue imprenable sur le jardin.

La tour de verre, semblant sortir du toit, confère à la maison son originalité et son style architectural moderne haut de gamme. Les baies vitrées, le bardage en sapin lamellé-collé et la toiture forment une véritable harmonie avec l'extérieur.

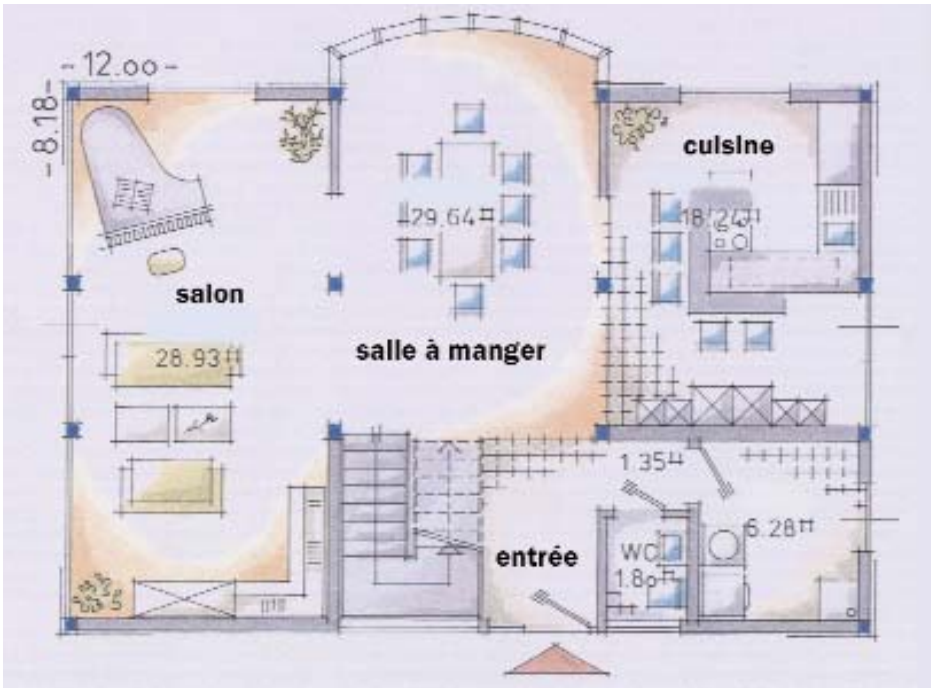
Dans le salon, il suffit d'ouvrir les rideaux pour admirer toute la nature alentour et profiter de la luminosité de la pièce.



Véritables passionnés de nature, les propriétaires ont fait installer d'élégants réverbères autour de la maison, assez puissants pour illuminer le jardin et l'orée de la forêt, pour que la sensation d'espace et de liberté soit présente de jour comme de nuit : le jardin devant être le prolongement de la maison.

Un éclairage intense sur le jardin et la forêt permet d'admirer la nature, même la nuit.

FICHE TECHNIQUE



• Surface
185 m²

Surface habitable : 165 m² DIN

• Description
Maison ossature bois

• Murs extérieurs
Environ 25 cm :
• plaque de Fermacell 15mm, frein de diffusion de la vapeur,
• ossature 140 mm avec laine minérale,
• plaque de Fermacell 15 mm,
• Isolant 80 mm avec crépi posé sur armature

• Murs intérieurs
12 cm/17 cm pour les éléments sanitaires

• Charpente
Charpente bois avec lattage et isolation de 240 mm entre les chevrons

• Permis de construire
Pas de problème particulier

• Durée des travaux
2 mois

• Prix de revient
1 500 à 2 000 euros/m²

• Architecte Meisterstück

• Fabricant

Meisterstück
06 18 63 83 80
+ 41 22 320 47 39